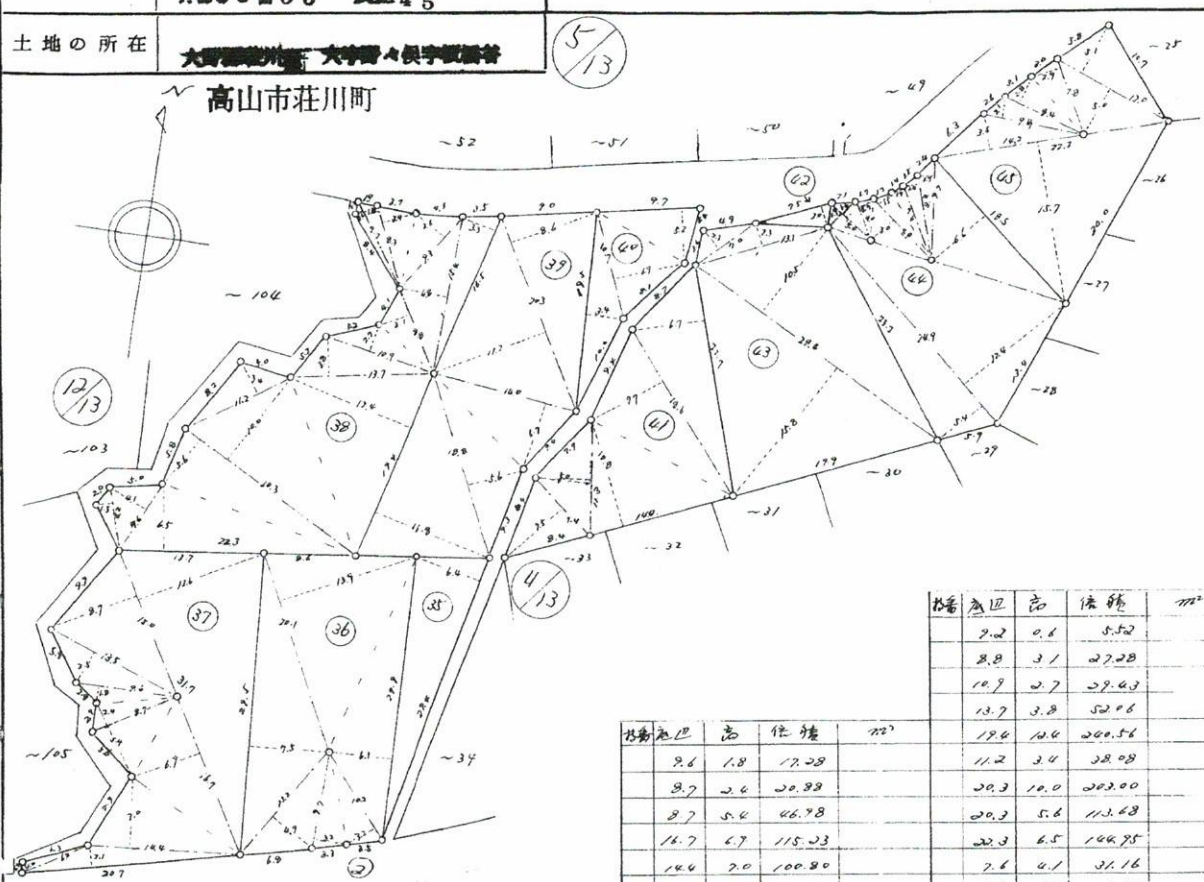


1 頁と同様 662203

6/14

地番	1338番35 及並45
土地の所在	大野郡庄川町 大字西ノ俣字坂田

地積測量図



5/13

12/13

11/13

番	北辺	高	面積	m ²
35	10.7	6.7	71.83	
36	12.5	3.4	42.30	
計			114.13	78.285
41	20.7	6.7	139.07	
42	12.6	7.7	97.02	
43	16.0	10.8	172.80	
44	11.3	5.0	56.50	
45	7.4	7.5	55.50	
計			528.22	277.255
40	2.5	2.0	5.00	2.500
43	13.1	2.3	30.13	
44	7.0	2.3	16.10	
45	28.4	10.5	298.20	
計			29.6	448.72
46	9.7	1.7	16.47	
47	8.0	1.4	11.48	
48	7.6	1.8	10.64	
49	8.0	1.5	12.00	
50	8.0	3.0	24.00	
51	4.0	1.7	6.80	
52	5.0	1.6	8.00	
53	2.2	0.6	5.52	
54	8.8	3.1	27.28	
55	10.9	2.7	29.43	
56	13.7	3.8	52.06	
57	19.6	10.6	207.56	
58	11.2	3.4	38.08	
59	20.3	10.0	203.00	
60	20.2	5.6	113.12	
61	22.3	6.5	144.95	
62	7.6	4.1	31.16	
63	6.2	1.5	9.30	
計			1077.77	548.705
39	20.3	8.6	174.58	
計			728.11	414.305
38	16.5	3.3	54.45	
39	15.4	4.8	73.92	
40	9.3	3.6	33.48	
41	28.3	3.0	84.90	
42	9.2	1.4	12.88	
43	14.0	6.7	93.80	
44	15.4	4.8	73.92	
45	12.8	5.6	71.68	
46	17.8	11.8	209.92	
計			829.94	414.770
40	9.7	5.2	50.44	
41	12.0	5.1	61.20	
42	12.0	5.0	60.00	
43	7.3	2.9	21.27	
44	8.4	2.8	23.52	
45	7.7	2.1	16.17	
46	14.2	3.5	49.70	
47	22.2	15.7	348.54	
計			585.75	282.975
48	9.6	1.8	17.28	
49	8.7	2.6	22.62	
50	8.7	5.2	45.24	
51	16.7	6.7	111.89	
52	14.4	7.0	100.80	
53	20.7	2.1	43.47	
54	6.8	1.0	6.80	
55	31.7	11.6	367.42	
計			728.11	414.305
35	27.4	1.4	38.36	94.080
36	20.1	13.7	275.27	
計			225.25	477.595
37	10.2	4.7	48.14	
38	7.7	2.0	15.40	
計			13.5	47.25

昭和四十八年七月二十日
 作製者
 土地家屋調査士
 山本 啓一
 代官測量士
 山本 啓一
 山本 啓一

番	北辺	高	面積	m ²
35	27.4	1.4	38.36	94.080
36	20.1	13.7	275.27	
計			225.25	477.595
37	10.2	4.7	48.14	
38	7.7	2.0	15.40	
計			13.5	47.25

(岐阜県土地家屋調査士会 用紙)

縮尺 1/500

414.7.26